

贵州工业职业技术学院新校区  
E1 风雨操场项目

# 监 理 月 报

(第二期)

年 度： 2021 年

月 份： 4 月份

总监理工程师： 刘如峰

贵州三维工程建设监理咨询有限公司

贵州工业职业技术学院新校区 E1 风雨操场项目监理部

2021 年 4 月 23 日

# 目 录

## 1、 本月工程实施情况

1.1 工程进展情况

1.2 工程质量情况

1.3 施工单位安全生产管理工作评述

1.4 已完工程量与已付工程款的统计及说明

## 2、 本月监理工作情况、施工中存在的问题及处理情况

2.1 工程进度控制

2.1.1 工程进度控制的工作情况

2.1.2 工程进度控制的主要问题分析及处理情况

2.2 工程质量控制

2.2.1 工程质量控制的工作情况

2.2.2 工程质量控制的主要问题分析及处理情况

2.3. 工程计量与工程款支付

2.3.1 工程计量与工程款支付的工作情况

2.3.2 工程计量与工程款支付的主要问题分析及处理情况

2.4 安全生产管理

2.4.1 安全生产管理的监理工作情况

2.4.2 安全生产管理的主要问题分析及处理情况

2.5 监理工作统计及工作影像资料

2.5 合同管理及其他事项的主要问题分析及处理情况

## 3、 下月监理工作重点

3.1 工程监理的工作重点

3.2 项目监理机构内部管理的工作重点

# 1、本月工程实施情况

## 1.1 工程进展情况

(1) 本月完成形象部位及在施情况

1) 本月已完成形象进度:

边坡支护: ①CD 段抗滑桩 KHZ1、KHZ2、KHZ3、KHZ4、KHZ5、KHZ6 的开挖、钢筋笼制安及砼浇筑全部完成; ②BC 段锚杆钻孔完成第一、二、三排, 共计 101 颗, 第一、二排完成第一次灌浆。

2) 在施部位及施工项目: BC 段锚杆第四、五排锚杆钻孔, 第三排锚杆第一次灌浆, 准备进行 CD 段抗滑桩顶部冠梁钢筋制作安装; 桩基: (工程桩) 开挖逐步开始进行, 完成 ZJ135、ZJ116 的开挖、验收, 准备浇筑砼。

本月因设计图纸提供不及时实际施工进度相对滞后。

(2) 施工单位人、机、料进场及使用情况

施工单位人、机、料进场及使用情况

人工	工种	混凝土工	钢筋工	木工	焊工	水电工	其他	合计
	人数	3	5	0	2	0	9	19
	持证人数	0	0	0	2	0	0	2
主要材料	名称	单位	本月进场量			本月消耗量		
	钢筋	t	122.852			100		
主要施工机械	名称		生产厂家		规格型号		数量	
	塔吊		重庆诚牌机械有限责任公司		QTZ80		1 台	
	履带起重机		浙江三一装备有限公司		SCC250TB		1 台	

### 砼浇筑情况

序号	浇筑部位	浇筑日期	设计强度	浇筑量(m <sup>3</sup> )
1	基坑边坡支护抗滑桩二次回填	2021年4月7日	C20 早强	116
2	基坑边坡支护抗滑桩二次回填	2021年4月8日	C20 早强	149.44
3	基坑边坡支护抗滑桩二次回填	2021年4月9日	C15 早强	39.87
4	基坑边坡支护抗滑桩二次回填	2021年4月10日	C15 早强	15.27
5	基坑边坡支护抗滑桩二次回填	2021年4月11日	C15 早强	38.54
6	KHZ3 桩身砼	2021年4月11日	C30	55.00
7	KHZ1 桩身砼	2021年4月14日	C30	50.24
8	KHZ5 桩身砼	2021年4月13日	C30	51.2
9	KHZ4 桩身砼	2021年4月18日	C30	51.2
10	基坑边坡支护抗滑桩二次回填	2021年4月18日	C15 早强	10
11	KHZ2 桩身砼	2021年4月19日	C30	51
12	KHZ6 桩身砼	2021年4月21日	C30	51

### 1.2 工程质量情况

#### (1) 工程材料、设备、构配件进场检验情况

序号	名称	规格	单位	数量	生产厂家	进场日期	产品合格证	出厂检验报告	进场抽样复验	签认人
1	钢筋	Φ10	t	7.886	曲靖呈钢有限公司	2021.4.2	有	有	合格	
2	钢筋	Φ12	t	8.599	首钢贵阳特殊钢有限公司	2021.4.2	有	有	合格	
3	钢筋	Φ14	t	7.97	冷水钢铁有限公司	2021.4.2	有	有	合格	
4	钢筋	Φ16	t	7.97	冷水钢铁有限公司	2021.4.2	有	有	合格	
5	钢筋	Φ20	t	2.688	武钢集团昆明有限公司	2021.4.2	有	有	合格	
6	钢筋	Φ22	t	2.68	武钢集团昆明有限公司	2021.4.2	有	有	合格	
7	钢筋	Φ32	t	25.6	武钢集团昆明有限公司	2021.4.2	有	有	合格	



### 1.3 施工单位安全生产管理工作评述

本月施工单位加强了安全生产管理及安全生产检查力度,进一步明确了安全生产管理人员职责,对新进场的施工人员进行安全培训和考核,逐级进行了安全技术交底。本月施工单位安全生产管理工作有了提高,未发现重大安全事故隐患。

### 1.4 已完工程量与已付工程款的统计及说明

(1) 工程量复核情况 (本月未报工程形象进度)

(2) 工程款审核及支付情况 (本月未报工程形象进度)

工程名称		贵州工业职业技术学院新校区 E1 风雨操场项目		合同价款 (万元)		6470	
序号	项目内容	至上月累计 (万元)		本月完成 (万元)		至本月累计 (万元)	
		申报数	审核数	申报数	审核数	申报数	审核数
1	工程进度款	/	/	/	/	/	/
2	工程变更费用	/	/	/	/	/	/
3	费用索赔	/	/	/	/	/	/
		/	/	/	/	/	/
	实际支付工程款	/	/	/	/	/	/

## 2 本月监理工作情况、施工中存在的问题及处理情况

### 2.1 工程进度控制

#### 2.1.1 工程进度控制的工作情况

(1) 督促施工单位及时报审施工进度计划,并严格按照要求执行

(2) 针对目前存在进度问题,项目监理部多次要求施工单位严格落实。

### 2.2 工程质量控制

#### 2.2.1 工程质量控制的工作情况

本月工程施工质量始终处于受控状况。

(1) 项目监理机构依据设计图纸和施工验收规范,对进场材料进行认真检查验收。见证取样 7 次,其中混凝土强度试件 5 次,钢筋原材、接头检验 2 次。对钢筋绑扎、混凝土浇筑等关键部位、关键工序旁站 5 次。对钢筋绑扎位置、混

凝土坍落度及浇筑质量进行严格控制，工程质量符合相关标准要求。

(2) 对检验批、分项工程、分部工程进行验收。桩基的检验批验收 5 项，分项工程验收 1 项；对施工现场出现的质量缺陷，及时要求施工单位整改，确保工程质量符合相关标准要求。

(3) 本月项目监理部加强了巡视检查力度，发现的施工质量缺陷，已责成施工单位整改，整改符合要求。

### 2.2.2 工程质量控制的主要问题分析及处理情况

#### (1) 本月工程质量控制方面的主要问题

存在混凝土浇筑过程中振捣不到位，混凝土浇筑中未设串筒、溜槽、导管。

#### (2) 问题分析

由于时间紧，施工人员为满足进度计划要求，现场管理人员未及时跟踪检查、督促管理不到位，各工序之间的互检流于形式，操作人员未按操作规程施工，质量意识差。

#### (3) 处理情况

项目监理部加强了巡视检查力度，经口头通知未落实整改的及时下发监理通知单。

### 2.3 工程计量与工程款支付、主要问题分析及处理情况

#### 2.3.1 工程计量与工程款支付的工作情况

##### (1) 工程款到位情况分析

本月未上报

#### 2.3.2 工程计量与工程款支付的主要问题分析及处理情况

本月未上报

### 2.4 安全生产管理

#### 2.4.1 安全生产管理的监理工作情况

本月无安全事故发生。

(1) 本月项目监理部与施工单位对施工现场的安全防护、临时用电，机械设施等进行了 1 次检查。

(2) 针对施工现场存在的安全隐患，项目监理部签发监理通知单 1 份。

## 2.4.2 施工单位安全生产管理的主要问题分析及处理情况

### (1) 安全生产管理方面的主要问题

- 1) 边坡坡顶没有排水措施、临边防护缺失严重；
- 2) 抗滑桩开挖、锚杆钻孔作业时偶有扬尘严重；
- 3) 旋挖机停止作业时，抗滑桩周边需做防护；
- 4) 临时用电使用不规范，三级配电箱箱体无锁，存在一闸多用及临电私拉乱接现象。

### 5) 施工过程资料不完善。

### (2) 问题分析

本月现场安全生产管理有明显好转，但由于工期紧，个别施工管理人员对安全生产管理不够重视，存在侥幸心理。

### (3) 处理情况

针对现场的安全事故隐患，项目监理部及时签发监理通知单，责成施工单位限期整改，经复查满足要求。

## 2.5 监理工作统计及监理工作影像资料

### (1) 监理工作统计表

序号	项目名称	单位	工作统计		
			本月	年度累计	总计
1	组织召开监理例会	次	无	/	/
2	审批施工组织设计（施工方案）	次	2	2	2
3	审批施工进度计划（年、月计划）	次	0	0	0
4	签发监理通知单	份	2	2	2
5	审核分包各单位资质	次	3	3	3
6	工程材料、构配件和设备进场检验	次	3	3	3
7	检验批、分项工程验收	项	5	5	5
8	见证取样	次	7	7	7
9	旁站	次	6	6	6
10	.....	.....	.....	.....	.....



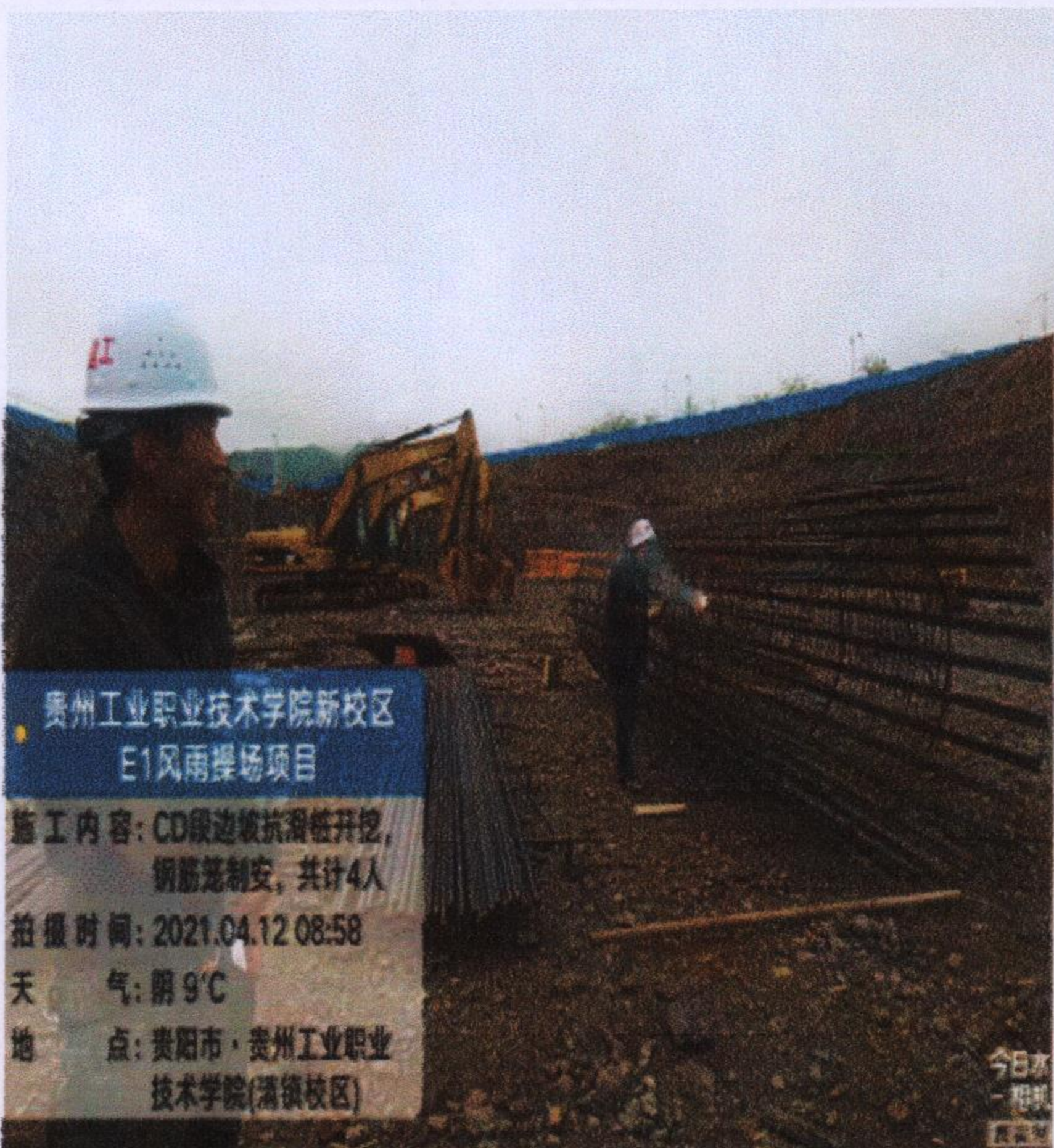
## (2) 监理工作影像资料



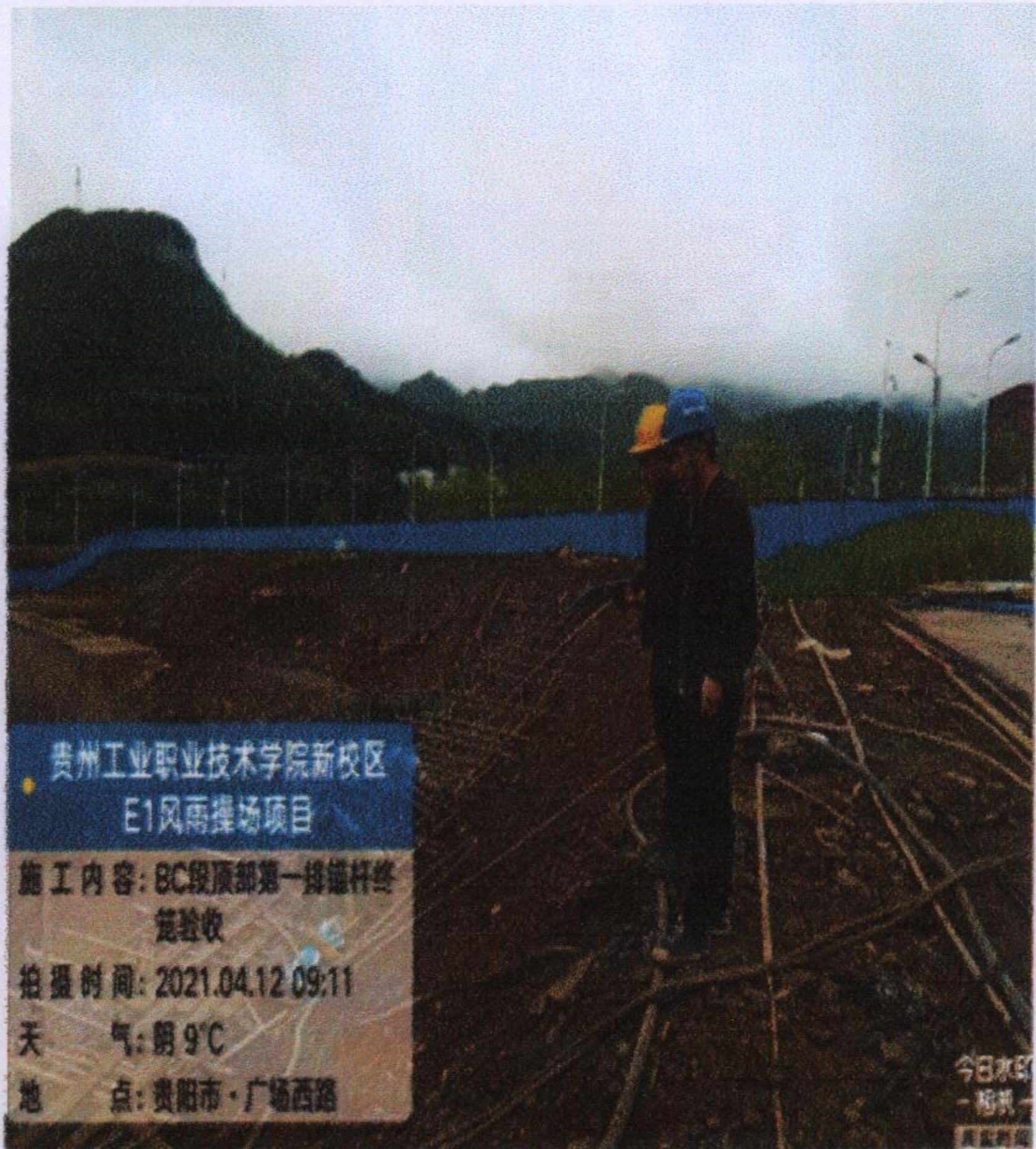
贵州工业职业技术学院新校区  
E1风雨操场项目  
施工内容: BC段边坡锚杆钻孔, 共计6人  
拍摄时间: 2021.04.12 08:49  
天气: 阴 9°C  
地点: 贵阳市·贵州工业职业技术学院(清镇校区)



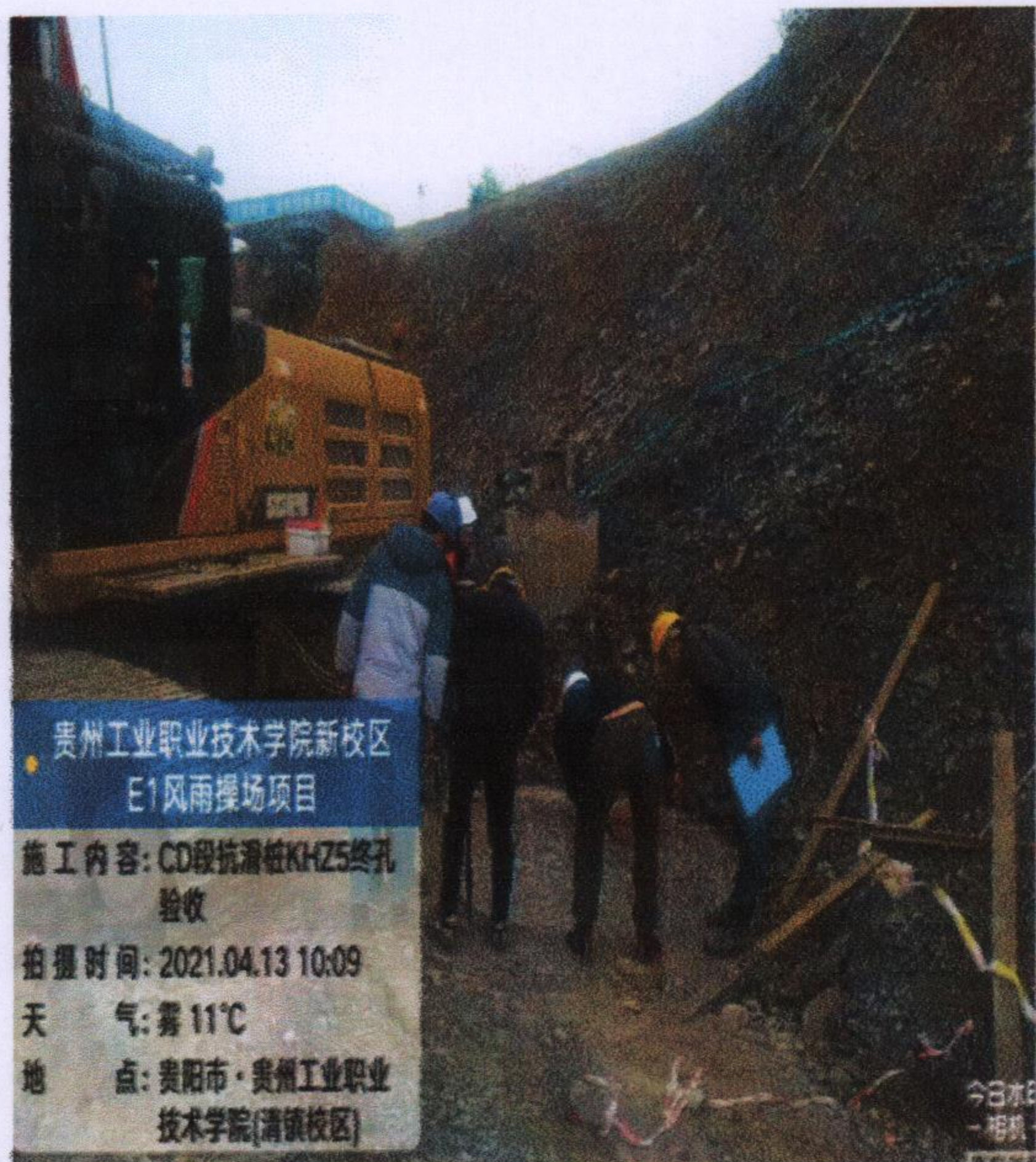
贵州工业职业技术学院新校区  
E1风雨操场项目  
施工内容: CD段边坡抗滑性开挖, 钢筋笼制安, 共计4人  
拍摄时间: 2021.04.12 08:55  
天气: 阴 9°C  
地点: 贵阳市·贵州工业职业技术学院(清镇校区)



贵州工业职业技术学院新校区  
E1风雨操场项目  
施工内容: CD段边坡抗滑性开挖, 钢筋笼制安, 共计4人  
拍摄时间: 2021.04.12 08:58  
天气: 阴 9°C  
地点: 贵阳市·贵州工业职业技术学院(清镇校区)



贵州工业职业技术学院新校区  
E1风雨操场项目  
施工内容: BC段顶部第一排锚杆终锚验收  
拍摄时间: 2021.04.12 09:11  
天气: 阴 9°C  
地点: 贵阳市·广场西路



贵州工业职业技术学院新校区  
E1风雨操场项目

施工内容: CD段抗滑桩KH25终孔  
验收

拍摄时间: 2021.04.13 10:09

天气: 雾 11°C

地点: 贵阳市·贵州工业职业  
技术学院(清镇校区)



贵州工业职业技术学院新校区  
E1风雨操场项目

施工内容: CD段抗滑桩KH25砼浇筑

拍摄时间: 2021.04.13 14:21

天气: 阴 14°C

地点: 贵阳市·梅子树



贵州工业职业技术学院新校区  
E1风雨操场项目

施工内容: 第三方检测机构进行塔  
吊检测

拍摄时间: 2021.04.14 14:10

天气: 阴 13°C

地点: 贵阳市·贵州工业职业  
技术学院(清镇校区)



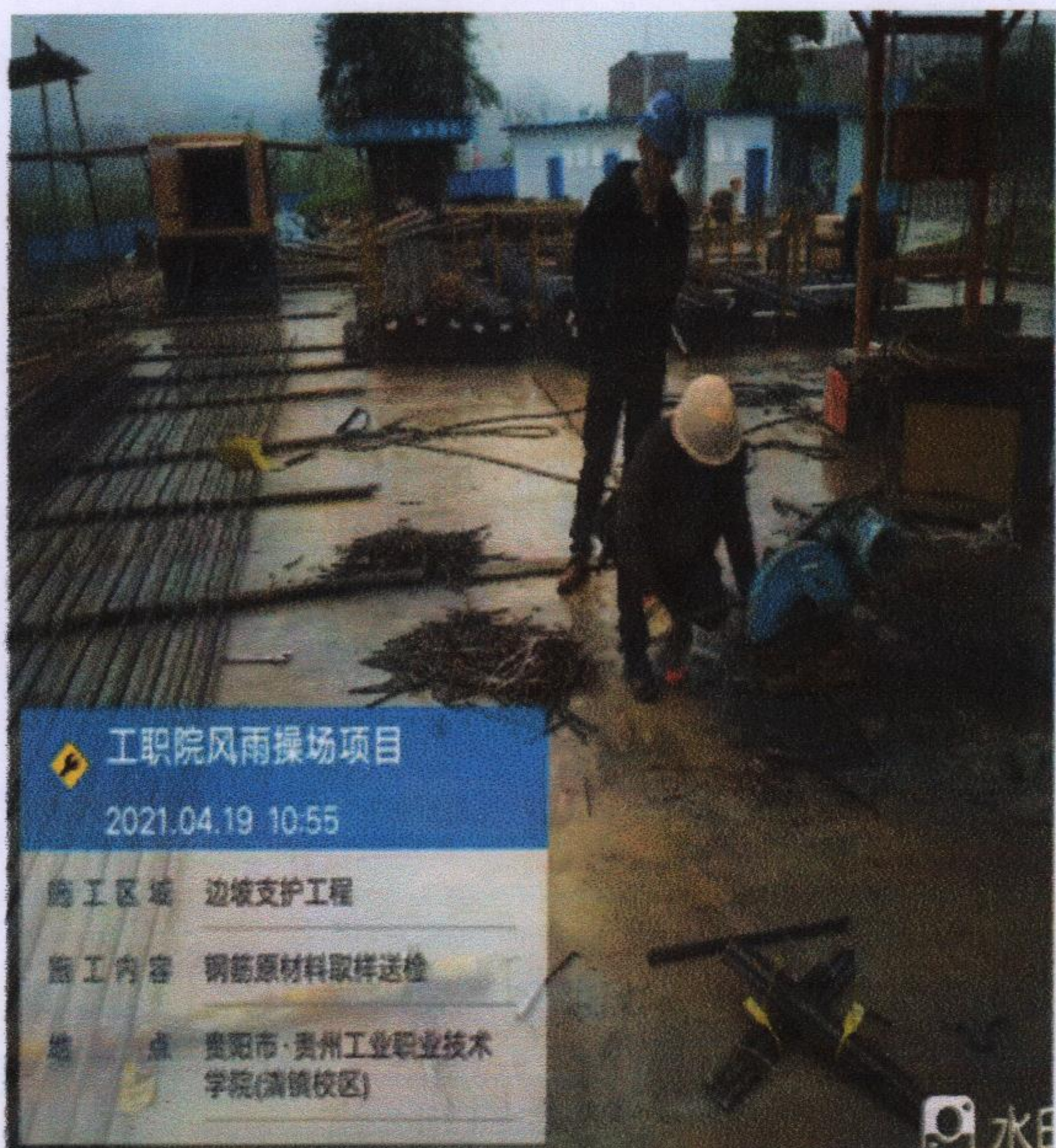
贵州工业职业技术学院新校区  
E1风雨操场项目

施工内容: 抗滑桩KH21下放钢筋  
笼, 准备浇筑砼

拍摄时间: 2021.04.14 10:45

天气: 阴 12°C

地点: 贵阳市·梅子树



工职院风雨操场项目

2021.04.19 10:55

施工区域: 边坡支护工程

施工内容: 钢筋原材料取样送检

地点: 贵阳市·贵州工业职业  
技术学院(清镇校区)

## 2.6. 合同管理及其他事项的主要问题分析及处理情况

### (1) 工程洽商、变更情况

序号	收文日期	洽商、变更单 编号	变更理由	是否签认
1	无	/	/	/
2				

### (2) 工程延期情况

申请日期	工程延期内容	审核意见	审核日期	签认
	本月无延期申请			

### (3) 费用索赔情况

#### 费用索赔情况

索赔日期	索赔金额	审核意见	审核日期	签认
	本月无费用索赔			

## 3. 下月监理工作重点

### 3.1 工程监理的工作重点

(1) 针对当前工期紧、任务重的情况，项目监理部将继续做好事前预控和施工过程的质量控制，对施工中出现的质量缺陷，及时督促施工单位整改，确保验收合格。

(2) 施工现场安全生产管理的监理工作是项目监理部的工作重点，督促施工单位加强安全生产管理，项目监理部要加强巡视检查。

### 3.2 项目监理机构内部管理的工作重点

总监理工程师组织监理人员进一步熟悉各专业的施工图纸，学习新发布的相关规范、标准。